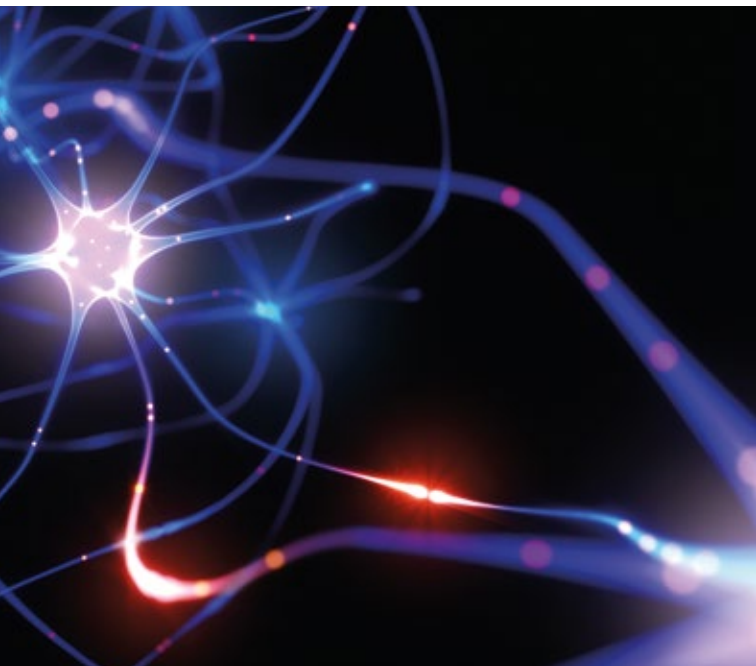


ecbnathal[®]
c o a c h i n g



AKTIVIERE
DEIN GEISTIGES
POTENTIAL!



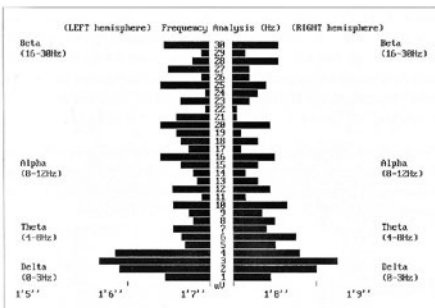
DIE NATHAL[®] METHODE

Die Fähigkeit, neue Erkenntnisse durch Aktivierung brachliegender Begabungen zu erlangen, bildet die Grundlage von NATHAL[®]. Wie wissenschaftliche Messungen mit der EEG-Spektralanalyse beweisen, werden dabei Veränderungen in Gang gesetzt, die sowohl Intellekt als auch Emotionen umfangreich berücksichtigen. Stufenweise werden bisher brachliegende Fähigkeiten und Begabungen und das gesamte geistige Potential des Menschen aktiviert.



Die NATHAL[®] Methode bewirkt:

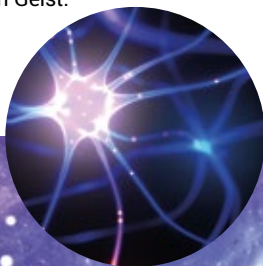
- Es bilden sich neue synaptische Verbindungen und neue Synapsen im Gehirn
- Linke und rechte Gehirnhälfte arbeiten nun synchron (Abb.)
- Der Zustand wechselt von Beta- zu Theta- und Deltawellen, dazu Sinuswellen
- Gehirnströme und Frequenzen, die normalerweise verschiedenen Bewusstseinszuständen zugeordnet werden, treten gleichzeitig auf.
- Grenzen des Verstandes werden sukzessiv überschritten
- NATHAL[®] bildet einen interdimensionalen Geist aus.



Messung des
Instituts für
Kommunikation
und Gehirnforschung
Stuttgart

GEISTIGE POTENTIALE ERWECKEN

NATHAL® ist eine der effektivsten, existierenden mentalen Trainings-Methoden. Das Training ist für alle gedacht, die ihre geistigen Fähigkeiten, ihre emotionale und auch spirituelle Intelligenz für ihre private oder berufliche Entwicklung steigern möchten und verhilft zu einem interdimensionalen Geist.



Die NATHAL® Methode ermöglicht die Entwicklung verborgener kreativer Möglichkeiten durch Zugang zu höheren Bewusstseinsbereichen. Grenzbereiche, an die der Intellekt gefesselt ist, werden überschritten.

NATHAL® verstärkt:

- ✓ Unsere kognitiven Fähigkeiten
- ✓ Intuition, Kreativität und Innovationsfähigkeit
- ✓ Innere Ruhe, Konzentration und Motivation
- ✓ Neutralität und Toleranz
- ✓ Zugang zu universellen Wissensquellen

Die NATHAL® Methode ist leicht zu erlernen und ermöglicht Problem-Lösungen aller Art, führt zu neuen Informationen, Leistungsmaximierung sowie zur Lösung von Blockaden und überholten Denkmodellen, die unsere Entwicklung behindern.

DIE NATHAL[®] METHODE ERLERNEN

Das intensive, dabei leicht zu erlernende NATHAL[®] Trainingsprogramm besteht aus diversen Bausteinen, in denen stufenweise neue geistige Fähigkeiten erschlossen, trainiert und energetisch verankert werden.



DIE NATHAL[®] Methode ist erlernbar über:

- Gruppenseminare
- Einzelsitzungen
- NATHAL[®]-Pro (unser Business-Programm)

Das NATHAL[®] Seminarprogramm umfasst:

- Intensivausbildung (Grundkurs)
- Aufbau-seminare (AK 1 bis AK9)
- Spezialseminare
- Individuelle Business Seminare (NATHAL[®]-Pro)

Die NATHAL[®] Methode wurde Anfang der 80er Jahre von der Psychologin Dr. Gertje Lathan entwickelt. Seither haben tausende Teilnehmer aus Politik, Wirtschaft, Forschung und Entwicklung und unzählige Privatpersonen die NATHAL[®] Methode erfolgreich erlernt.

Persönliche Voraussetzungen:

Die NATHAL[®] Methode ist Religions- und Politik neutral, wendet sich an alle Menschen, unabhängig von kulturellem Hintergrund, Geschlecht, Alter oder Bildung. Die wichtigste Voraussetzung ist die Fähigkeit zu visualisieren. Visualisieren bedeutet, sich mit geschlossenen Augen, Bilder vorstellen zu können.

AUFBAU- UND SPEZIALSEMINARE

In unseren NATHAL[®] Aufbau- und Spezialseminaren können Interessierte Ihre geistigen Fähigkeiten kontinuierlich weiter ausbilden.

Die NATHAL[®] Aufbau-Seminare vertiefen das im Intensivkurs Erlernte, steigern fortschreitend die persönliche Bewusstseins-erweiterung und führen stufenweise zu immer komplexer werdenden inneren Wahrnehmungen.



Mit fortschreitendem Training wird ein gezielter Kontakt mit anderen Informations- und Energieebenen möglich, wodurch ein tiefgreifender Transformationsprozess eingeleitet wird. Die Teilnehmer lernen Grenzbereiche zu überschreiten, an die der Intellekt bislang gefesselt war.

Neben der „regulären“ Vertiefungsreihe der Aufbau-Seminare bieten wir über die NATHAL[®] Spezial-Seminare weitere Kurse an, die bestimmte berufliche oder persönliche Themen weitervertiefen. Hier behandeln wir Themen wie:

- Zwischenmenschliche Beziehungen
- Burn-Out
- Inneres Anti-Aging durch Zellerneuerung
- Beruf und Berufung
- Steigerung von Konzentration und Merkfähigkeit
- Interkultureller Austausch
- Eigene Genetische Veränderungen
- Extraterrestrische Biologische Entitäten

Ausführliche Informationen zu unseren Seminaren und Einzel-Coachings finden Sie auf unserer Website.

Lernen Sie bei ECB NATHAL® Coaching eine der effektivsten, existierenden mentalen Trainings-Methoden zur Aktivierung Ihres gesamten geistigen Potentials.

Seminars and individual coaching sessions can be conducted in both German and English.



Ihr NATHAL® Coach

Edelgard Christina Baumann,
lizenzierte und zertifizierte
Trainerin der NATHAL® Methode
nach Dr. Gertje Lathan

Kontakt:

ecbnathal®
c o a c h i n g

Niederdonker Straße 40
41564 Kaarst – Germany
Email: baumann@nathal-ecb-coaching.com
www.nathal-ecb-coaching.com



Follow us: 